



株式会社イープラネット
Corporate Catalog

株式会社イープラネットは

採用業務に特化したサポート企業として 2005 年 4 月に誕生しました。
従来の典型的な日本型経営システムであった
年功序列、終身雇用、世襲制度等は時代の変化とともに見直され、
雇用形態の流動化・多様化を生みました。
労働人口の減少に伴い、採用業務の難易度が高まり、複雑化したために
人材の採用・適材適所・教育面に悩む経営者様、人事担当者様は後を絶ちません。
私たちのサービスは採用事業において経験豊富なスタッフが
「誠実・公正」な視点でマーケティングし、
貴社に最適なサービスを構築・ご提案差し上げます。

Corporate Philosophy

企業理念

地球を、働く誇りで満たそう。
Pride of the Work Planet

行動指針

私たちは常に「顧客本位」であり、誠実・公正である。
We are always on the customer's side sincerity and justice.

私たちは時流を楽しみ、果敢にチャレンジする。
We enjoy the tide, and challenge boldly.

サービス内容

就職支援事業

- ◆ 学生向け就職サポート
- ◆ キャリアスクールの運営
- ◆ 企業とのマッチング
- ◆ キャリアカウンセリング及び企業紹介
- ◆ 日本情報処理検定指定校

採用コンサルティング事業

- ◆ 採用コンサルティング
- ◆ 各種求人メディア・サイト扱い
- ◆ 人材紹介・人材派遣・アウトソーシング
- ◆ 人事業務代行
- ◆ 研修・教育

販促支援事業

- ◆ 広告物制作
会社案内・パンフレット・ホームページ・映像企画制作、他
- ◆ 販促商品企画・制作
- ◆ 営業支援企画・構築

情報処理事業

- ◆ 各種事務処理プログラム・データ構築
- ◆ 事務処理代行
(データ処理・電話応対、他)
- ◆ 調査・評価・基礎資料作成
- ◆ 統計データ・分析

入口



会議室



外観



会社概要

商号

株式会社イープラネット

本社所在地

〒460-0003

愛知県名古屋市中区錦 3-15-15 CTV 錦ビル 6F

TEL : 052-307-6486 FAX : 052-307-6487

MAIL : info@eplanet.jp

セミナールーム 同住所 6F

許認可 プライバシーマーク認定番号 第 19000544(06) 号
有料職業紹介事業許可番号 23-ユ-300649
一般労働者派遣事業許可番号 (派)23-301194
日検試験会場認定 第 10005 号



設立 / 2005 年 4 月 11 日 資本金 / 1,000 万円 代表者 / 鈴木美奈子

事業概要 / 就職支援事業、採用コンサルティング事業、情報処理事業、販売支援事業

主要取引先 / 各企業様の個人情報等を取り扱いますので公開を差し控えています。

E-PLANET

専門・短大・大卒
留学生・海外大生

第2新卒・キャリア層

就職支援スクール開催

- 自己分析
- マナー・身だしなみ
- 業界・職種研究
- 面接訓練
- 企業研究
- エントリーシートの書き方

就職支援セミナー

- 就活応援セミナー
- 大学等と人事担当者の交流会
- 大学等での講演

企業説明会開催

- 新卒学生向け合同会社説明会の企画運営
- 各会社説明会企画運営
- 大学内合同企業セミナー企画運営

キャリアカウンセリング及び企業紹介

- 個別登録会
- 個別相談会

日本情報処理検定指定校

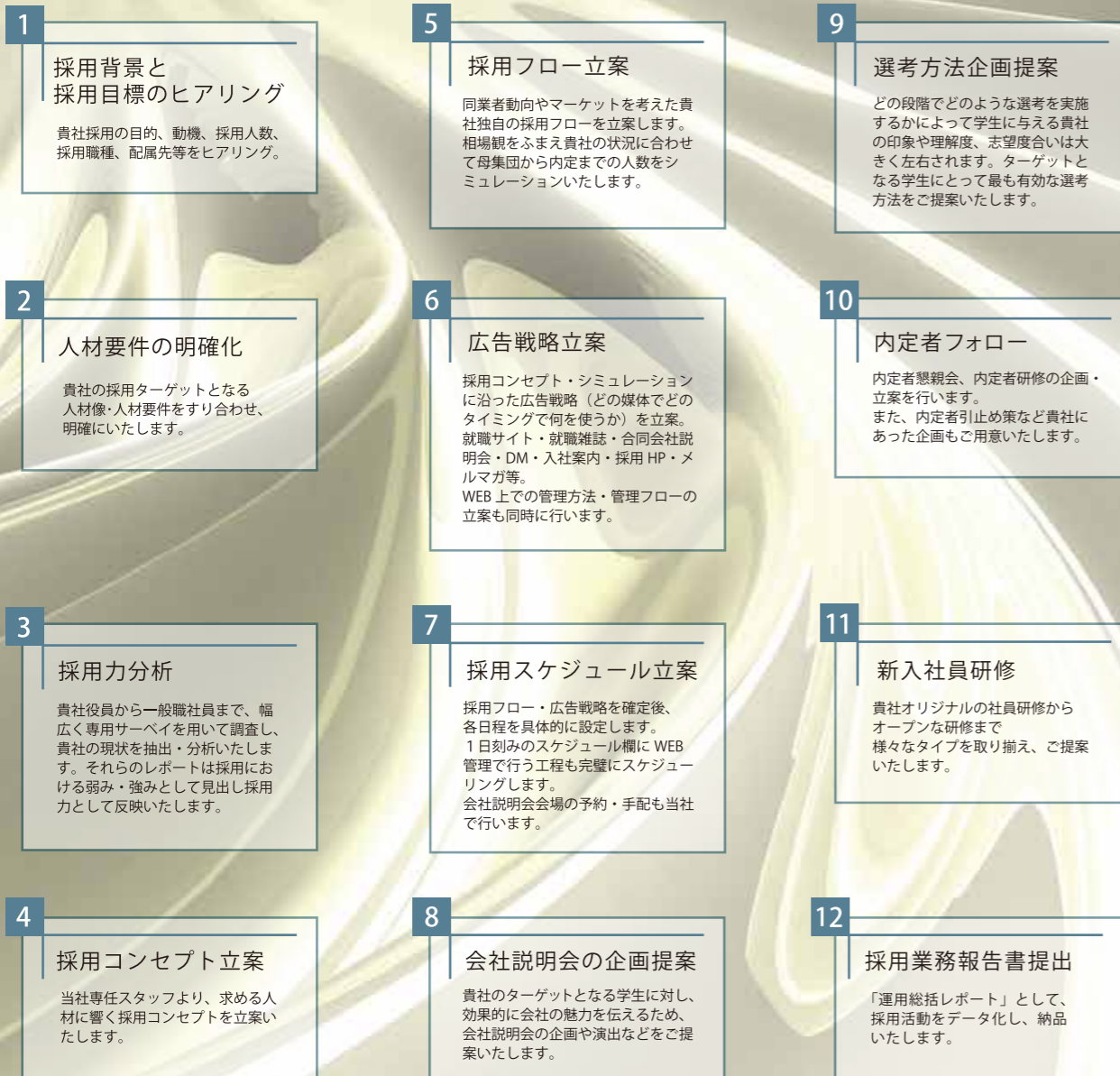
- Excel、Word、Powerpoint スキル認定指定校



New Graduate Employment Support

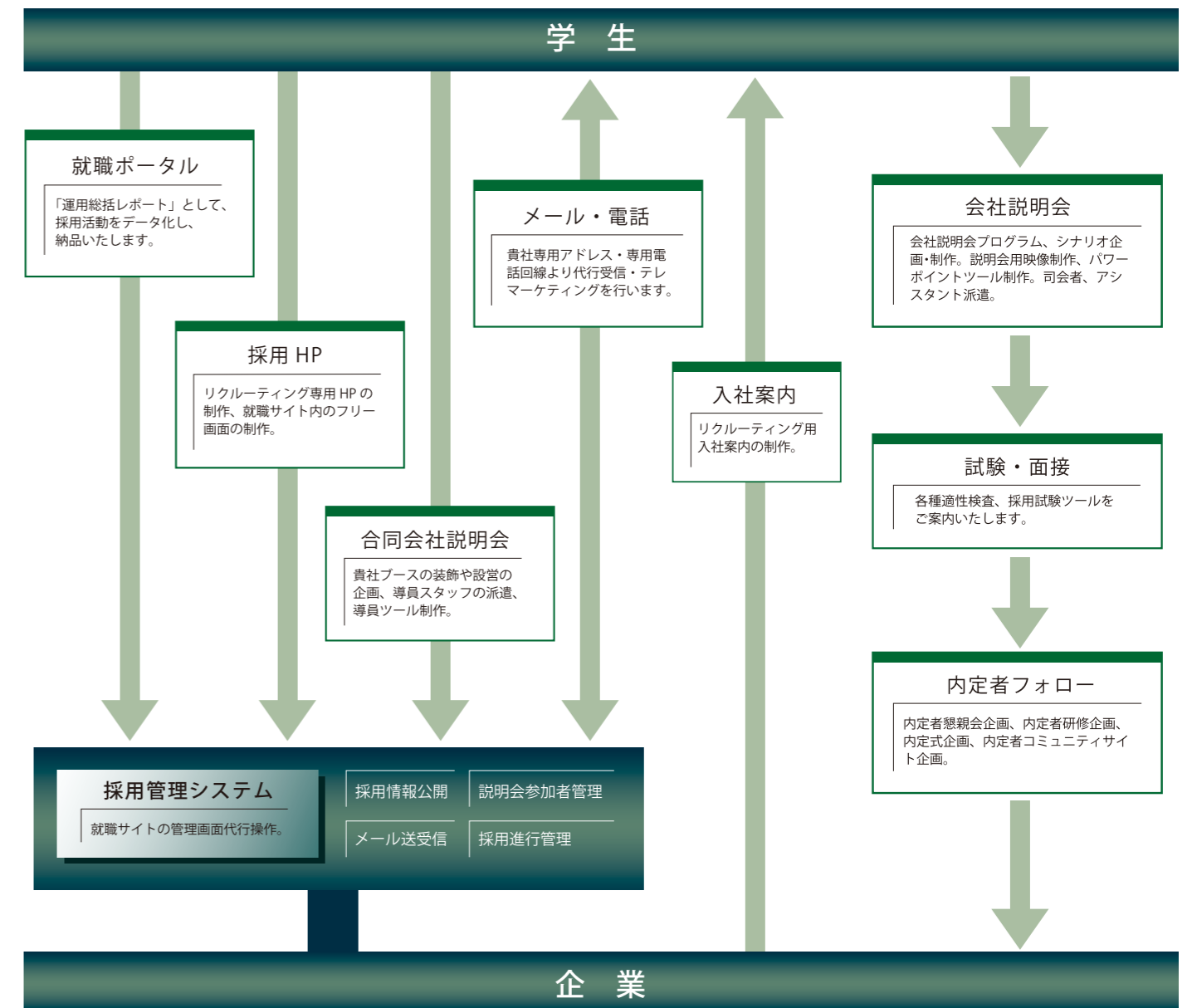
新卒採用をスムーズに。

新卒採用を効率よく行うためには確実なプランニングが必要です。採用コンセプトの明確化から採用フローの立案、採用活動が進行している最中も常に状況を分析し最も効率的な手法を提案します。



新卒採用サポートサービス サービス内容

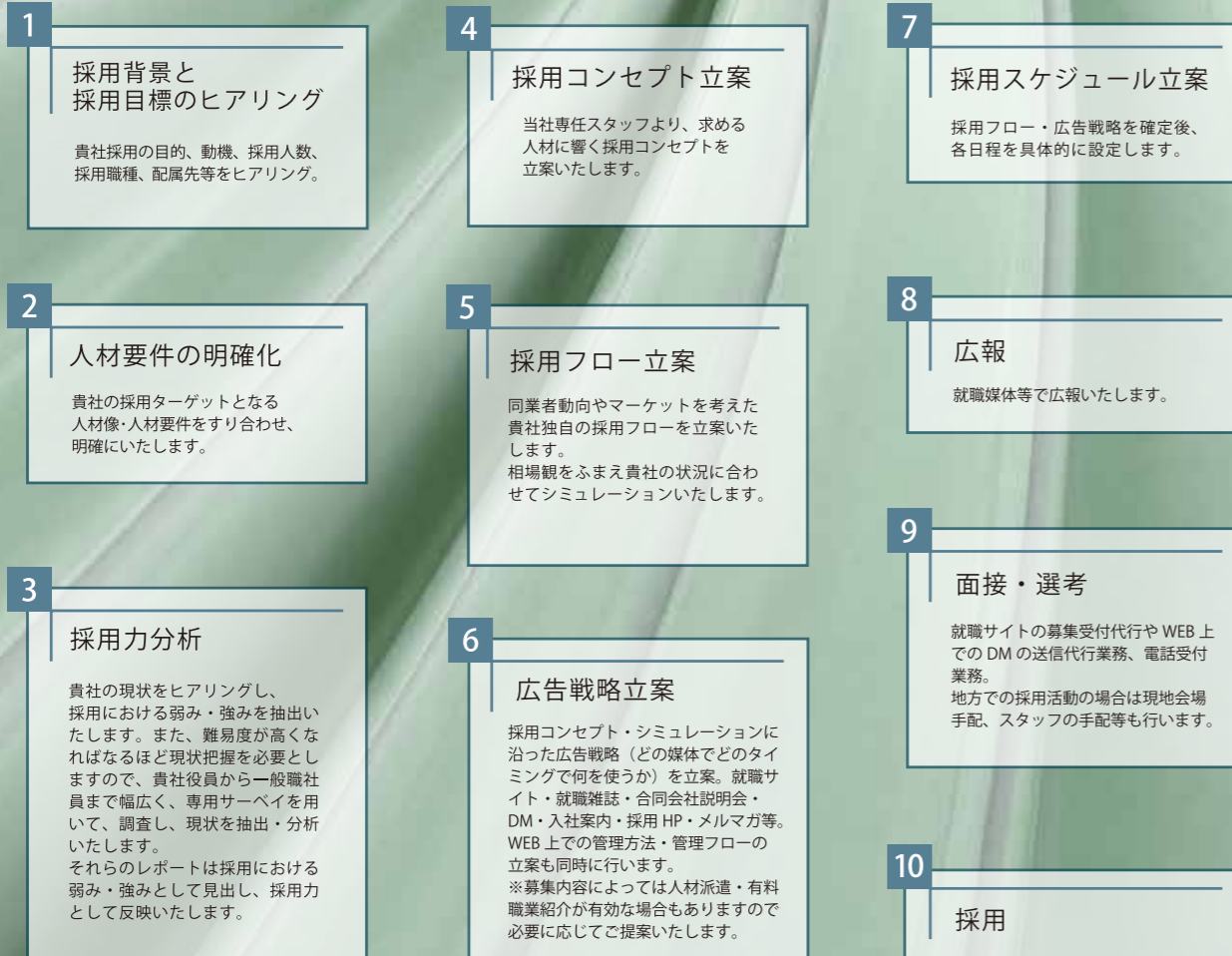
New Graduate Employment Support	Recruiting Website	Job Information Fair
新卒メディアのご案内 母集団形成には有効な広報媒体を選ぶ必要があります。当社では各種メディアの販売代理店および取次ぎを行っており、就職サイトや合同会社説明会等、各社様々な機能を熟知しております。ご予算・母集団・採用要件に合ったメディアのご案内をいたします。	就職サイト マイナビ（株式会社マイナビ） 就活ナビ（株式会社ダイヤモンド・ヒューマンリソース） あさがくナビ（株式会社学情）他	合同会社説明会 マイナビ就職 EXPO（株式会社マイナビ） ダイヤモンド社主催合同会社説明会（株式会社ダイヤモンド・ヒューマンリソース） 就職博（株式会社学情） 行政主催合同会社説明会 他



Career Employment Support

中途採用だからこそ効率よく。

中途採用を効果的に行うためには、求める人材に適した募集活動が必要です。募集職種の採用難易度や募集地域、募集条件を分析する事により、最適な手法をご提案することができます。



中途採用サポートサービス サービス内容

Career Employment Support

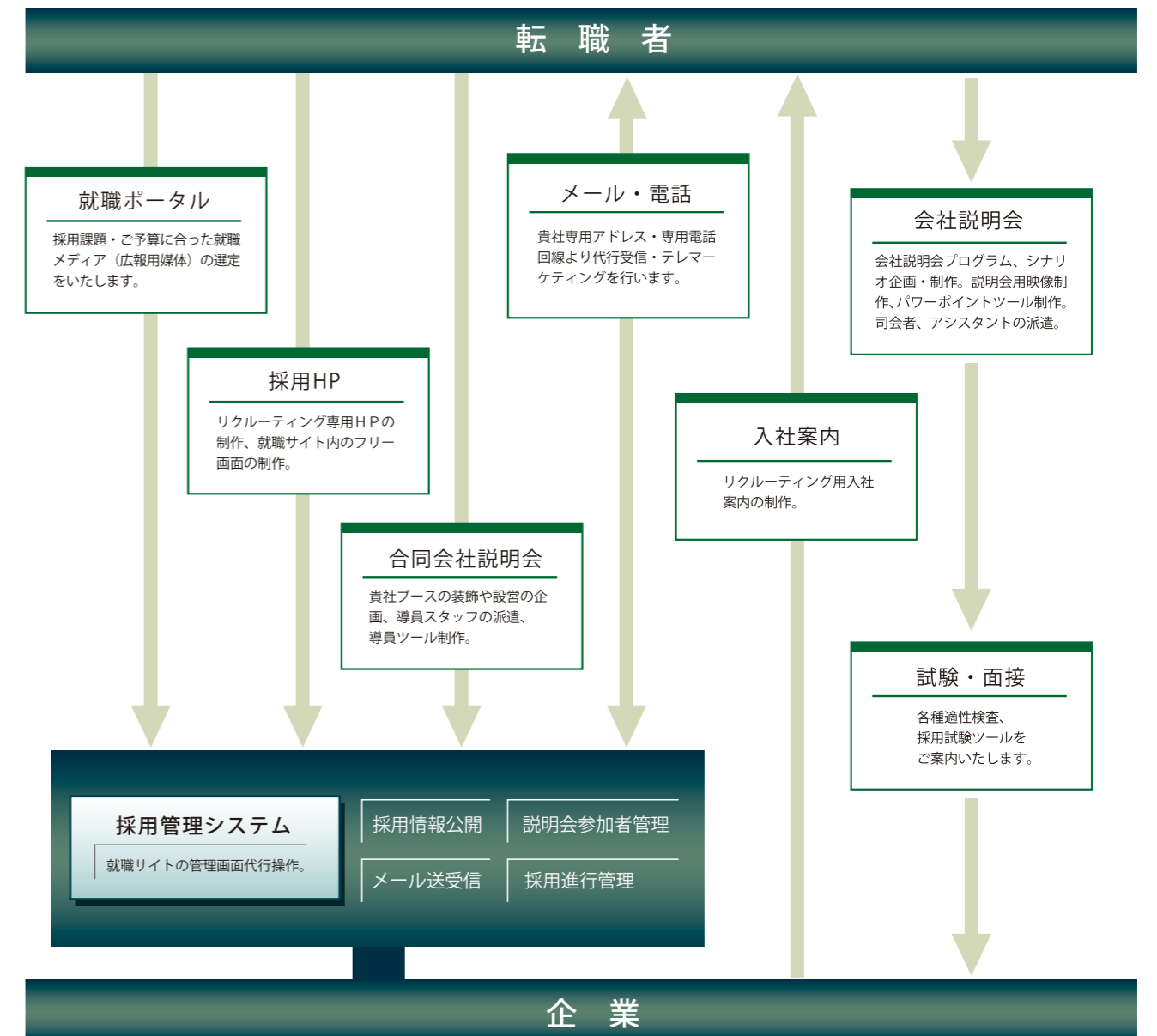
中途採用メディア 取り扱い実績は全国。

北海道から沖縄まで。当社の取り扱い実績は全国に及びます。各地域内の求人メディアを調査、募集内容により有効な媒体をご提案、メディアのご案内をいたします。

Various Sales Substitutes

販売代理を行っています。

マイナビ転職、マイナビバイト、DODA、an、アイデム、求人案内、アルキタ、DOMO、シゴトガイド、プラスワン、Workin、POST、てんまが、各種新聞、他多数。



リクルーティング用パンフレット

会社案内・営業案内パンフレットでは、内容の理解が進みますが、「就職」という目線での理解が進まないケースがあります。リクルーティング用パンフレットでは、採用したい職種についての「仕事内容」「職場環境」「先輩の情報」などを記載し、求職者の理解を促進します。



リクルーティング用ホームページ

求職者は、求人企業のホームページを必ず閲覧しています。オフィシャルサイトには、事業内容等の情報や対顧客・消費者への情報は詳細に表現されていますが、求職者にとっての情報は、就業条件だけにとどまっているケースがあります。オフィシャルサイトの中での一画面を活かす、またはオフィシャルサイトからリンクを貼り、採用専用のサイト画面を制作することで求職者の理解を促進します。

当社企画 出展ブースの様子



合同会社説明会ブース装飾・手配りツール

合同会社説明会での個別ブースの集客は、知名度の高い企業からしっかりと装飾している企業の順に集まります。「装飾が簡易な企業はやる気のない感じ」という印象を受けるようです。当社では、きめ細かいブース装飾を企画・ご提案差し上げます。

会社説明会用 PPT制作



会社説明会用 映像ツール



会社説明会用ツール（PPT制作）

内定者の70%がファーストコンタクトの「会社説明会の内容が決め手になった」と言っています。会社説明会で、いかに求職者へアプローチするかはその後の選考へ大きく影響します。当社では、説明会でPRする資料を企画・制作・デザインし、納品いたします。

会社説明会用ツール（映像）

会社説明会では、「映像を見ることで会社によりイメージできた、先輩からの話が聞けて大変参考になった、社長や部門責任者からの話が聞けて入社意欲が高まった」という意見があります。視覚世代の学生によりアピールするという点において広報力が増します。

グループワークの企画運営

グループワークは、参加者がグループのプログラム活動に参加することでメンバー間相互の影響を受けるため、様々な角度から人物を見極めたいという場合に行います。採用面接の一つとしても多く用いられ、グループディスカッションと同様に、集団で行われる選考方法です。このグループワークの企画・マニュアル立案を行います。



WEBセミナーの制作・開催

「日程が合わなくて説明会へ行けなかった」「遠方で参加できなかった」などの理由から、企業へ興味を持った学生を取り逃がしているケースがあります。会社説明会をWEB上で開催することで、いつでも何時でも説明会を受けられるツールを企画・制作しています。
※スマートフォン対応



SNSサイトによるコミュニティ作り

SNSサイトが普及し、ネット上で様々なコミュニティが作られています。「〇〇株式会社 リクルーティンググループ」「〇〇株式会社就活情報室」といった名目で、興味をもった学生達の囲い込みを行い動機形成を促します。当社では、SNSサイトの企画・運営を代行し多くの学生へメッセージを発信していきます。
※スマートフォン対応

～ 目的に合わせてコミュニティを作り上げます ～

就職サイトエントリー者によるコミュニティ

内定者によるコミュニティ

貴社HPよりアクセスのあるコミュニティ

採用試験の各種テキスト

選考時に必要な知的能力、職務適性、態度能力等を把握することで職務に対する適応力、他者と協働できる人材に成長していく可能性があるかを判断します。

- ・総合能力診断
- ・情報技術者適性診断
- ・変化対応力診断
- ・販売・営業職適性診断
- ・ストレス耐性診断
- ・職場適応性診断
- ・知的能力診断
- ・他 目的に合わせて多数ご用意しています。



内定者懇親会、内定者研修等の内定者フォロー企画・ツール

内定者がスムーズに入社できるよう、内定期間に様々な取り組みを行います。社会人になる前に内定者の意識転換を促します。



通信教育により6ヶ月に渡り内定者フォローを行います。

入社後の新入社員研修

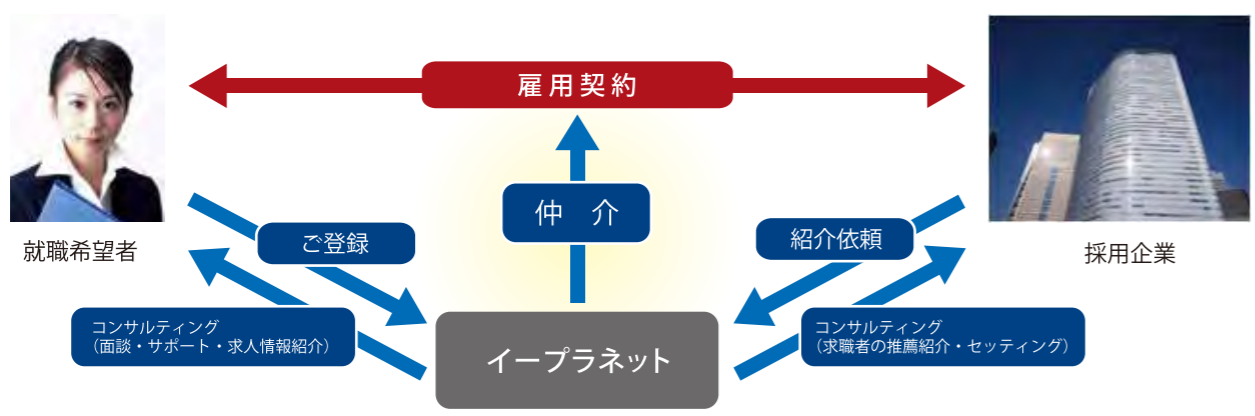
- ◇ 働くことの意味（成長するための心構え、会社や職場へのなじみ方）
- ◇ 社会人としての常識力（社会常識としてのマナー、コンプライアンス、メディアリテラシー）
- ◇ コミュニケーション（ビジネスコミュニケーション、人間関係への不安解消、書く力、聴く力、報告・連絡・相談）
- ◇ 社会人としての自己管理（生活習慣・体調管理・タイムマネジメント）
- ◇ 課題解決力（状況把握力、課題設定力）
- ◇ 会社の数字・PDCA（会社の数字を理解する、PDCAサイクル）
- ◇ ビジスマナー（身だしなみ、姿勢、電話の受発信・伝言メモ、来客対応、名刺交換、訪問、ビジネス文書、FAX、eメール他）



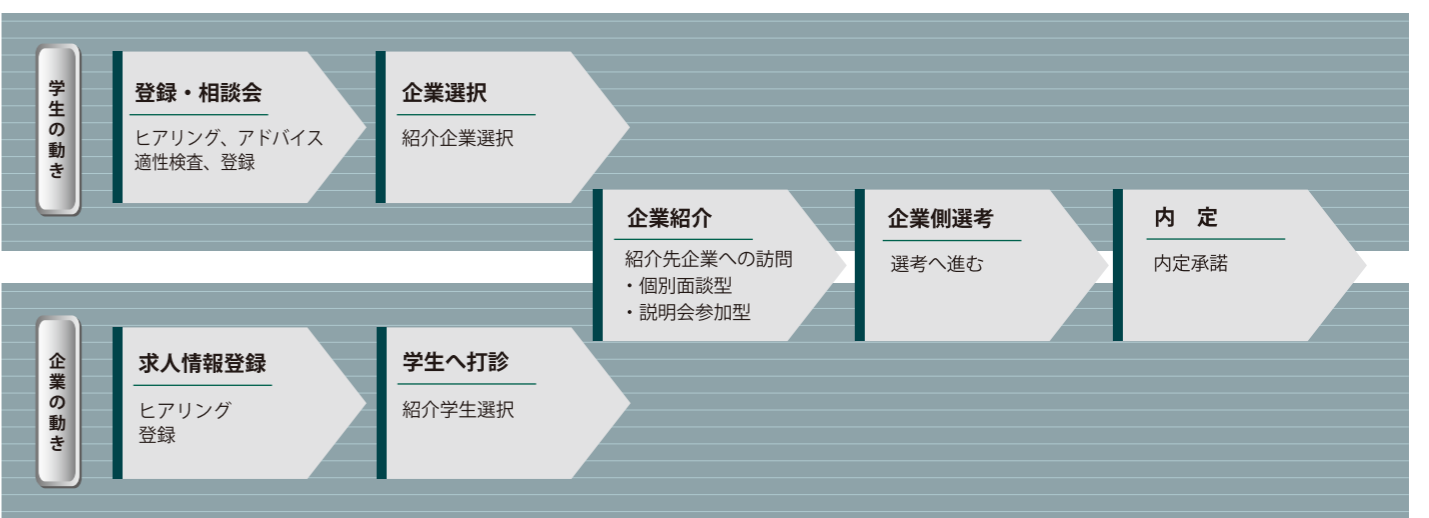
選考時各種評定票

各種必要書類の制作

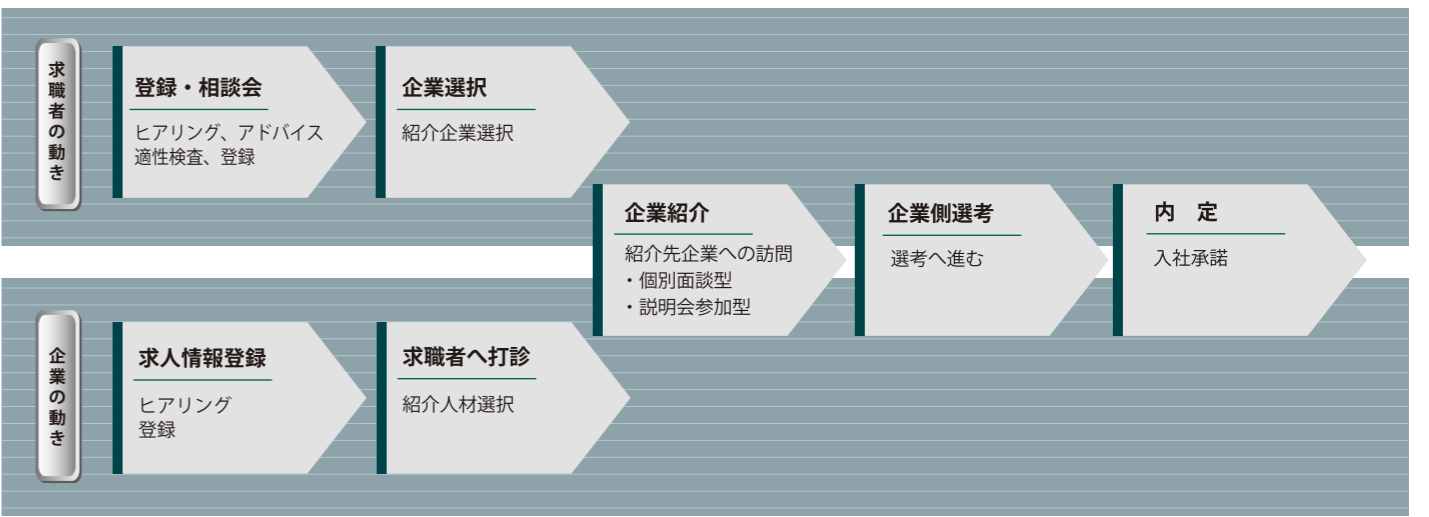
Employment Agency
 就職希望の新規学卒者またはキャリア層（中途採用者）と採用を予定している企業とを結びつけるサービスです。企業様のご要望に合った人材をご紹介します。



新卒者職業紹介のフロー
 応募に対するセットマインド（動機付け）、面接の設定、入社意向の確認など、採用の様々なシーンで人材をフォローし、内定承諾へ導くお手伝いをします。



キャリア採用者職業紹介のフロー
 応募に対するセットマインド（動機付け）、面接の設定、入社意向の確認など、採用の様々なシーンで人材をフォローし、入社承諾へ導くお手伝いをします。



人材派遣・紹介予定者派遣
 事務系、営業系、クリエイティブ系、技術系等の短期派遣から長期派遣まで様々なニーズに対応します。

<個人情報について>
 当社は、多くの方々のキャリア・プロデュースを営む企業として、キャリアプランに関する様々な問題のソリューションを考えるにあたり、全ての役員及び従業員等が、個人情報を正確かつ安全に取り扱うことをモットーとして業務に従事します。そしてお預かりした「個人情報」を大切に守り、提供された情報を適正に管理し、心から信頼される企業を目指します。
 当社の役員、従業員のすべてが、この「個人情報保護方針」を理解し、個人情報を適切に取り扱うために次の事項を実施し、個人情報の一層の保護に対し継続的な努力をすることをここに宣言します。
 1. 個人情報の収集、利用及び提供に関する方針
 個人情報保護を適切におこなうため、個人情報の収集は収集目的を明らかにし、必要最小限の範囲でおこないます。また収集した個人情報の利用提供は、収集目的の範囲内で適切におこないます。
 2. 個人情報へのリスクの予防並びに是正に関する方針
 個人情報への不正アクセス、個人情報の紛失、破壊、改ざんおよび漏洩を防止するための合理的な安全対策を講じます。この安全対策について、定期的な見直しをおこないます。
 3. 個人情報に関する法令及びその他の規範の遵守に関する方針
 個人情報保護に関する法令及びその他の規範を遵守します。
 4. コンプライアンス・プログラムの継続的改善に関する方針
 個人情報を正確かつ安全に取り扱うために、全社的な組織体制により、個人情報保護に関するコンプライアンス・プログラムを策定し、実施及び運用していきます。またコンプライアンス・プログラムは社内監査に基づき、規定や運用方法を継続的に改善していきます。

新卒就職支援サービス

- 確実な費用対効果
 ご紹介者が入社確定して初めて採用コストが発生する「完全成功報酬」の新卒採用サービスですので、確実な費用対効果を発揮します。
- 採用ニーズに合った優秀な学生のピンポイント採用
 貴社の求人内容を十分に理解したコンサルタントが、学生一人ひとりにアプローチします。メディアでは訴求できない貴社の魅力・特徴を伝えることで、貴社の求める対象学生のご紹介を可能にします。
- ご紹介手数料（入社時成功報酬型）※別途参照

キャリア(中途)採用者就職支援サービス

- 確実な費用対効果
 ご紹介者が入社確定して初めて採用コストが発生する「完全成功報酬」の採用サービスですので、確実な費用対効果を発揮します。
- 採用ニーズに合った優秀な人材のピンポイント採用
 貴社の求人内容を十分に理解したコンサルタントが、一人ひとりにアプローチします。メディアでは訴求できない貴社の魅力・特徴を伝えることで、貴社の求める対象人材のご紹介を可能にします。
- ご紹介手数料（入社時成功報酬型）※別途参照

$$\text{ご紹介手数料 (別途消費税)} = \text{採用予定者の想定年収 (定期的な手当は全て含む総賃金)} \times \text{紹介手数料率 (当社規定による)}$$

【ご契約について】
 ※入社日から換算して3ヶ月以内に自己の都合により退社した場合の返金保証制度有り（該当対価の30%）
 ※紹介料については入社を確認後、請求書を発行

こんな事でお困りではありませんか？

- 就職サイトの操作に不安がある。
- やりたいことが複雑すぎて困難である。
- 操作に時間を取られて、業務に集中できていない。
- 無駄なく最適な運用ができていないのか心配。
- 母集団が集まらない。
- どうしたら動機形成ができるんだろう？
- 説明会までの間、どんなことをしたらいいかわからない。
- 本当に来て欲しいターゲット層が来ない。

< 就職サイト管理画面操作代行 >

登録 配信 一括エントリーお礼メッセージ	登録 配信 説明会告知メッセージ	登録 配信 選考会予約画面
登録 配信 個別エントリーお礼メッセージ	登録 配信 説明会予約お礼メッセージ	登録 配信 選考会予約お礼メッセージ
更新 メッセージボードなど基本画面	登録 配信 架電 説明会予約キャンセルメッセージ	登録 配信 架電 説明会予約キャンセルメッセージ
登録 WEB-DM 本文・フォーム	登録 配信 架電 説明会予約促進メッセージ	登録 配信 架電 説明会直前参加確認メッセージ
登録 配信条件 配信 WEB-DM	登録 配信 架電 説明会直前参加確認メッセージ	登録 配信 架電 選考会直前参加確認メッセージ
コンシェルジュサービス	説明会予約者リスト作成	説明会出席リスト作成
● 会場手配・予約・キャンセル代行	説明会出席フラグ付加	
● 適性検査、採用試験、添削代行、他		

登録 配信 エントリーシート
合否フラグ付加 エントリーシート
登録 配信 エントリーシート
合格告知メッセージ

登録 選考会予約画面
登録 配信 選考会予約お礼メッセージ
登録 配信 架電 説明会予約キャンセルメッセージ
登録 配信 架電 選考会直前参加確認メッセージ

企業ご担当者様 メッセージ文面・送信対象確認、説明会日程・選考スケジュールご決定および運営。

セキュリティ面を強化し、個人情報を守ります

貴社の学生・転職者の個人情報をセキュリティの高いサーバーで管理いたします。

個人情報に関わる情報交換は、貴社と弊社間では行わず、管理サーバーに常にUPしていきます。

初期導入時にプログラムした進行一覧や、常に変化が生じるスケジュール表（貴社と弊社で共有し、追加入力や変更、報告確認）、学生・転職者情報等は、常にこのサーバーを通して入手・閲覧を行います。

貴社 ↔ 通常のご連絡 ↔ イープラネット
 貴社 ↔ 個人情報 ↔ サーバ ↔ イープラネット

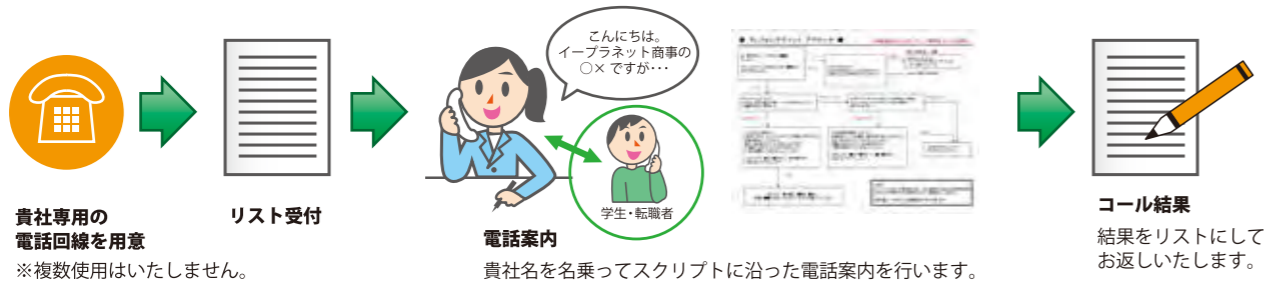
● 統括レポートサービス

- ◎ PV数推移・エントリー件数推移・WEB-DM返信件数
- ◎ 各種アンケート回答内容別集計
- ◎ 母集団→内定までの予約・参加者数月次集計表
- ◎ 採用フロー図・運用フロー図などをレポート形式で納品いたします。



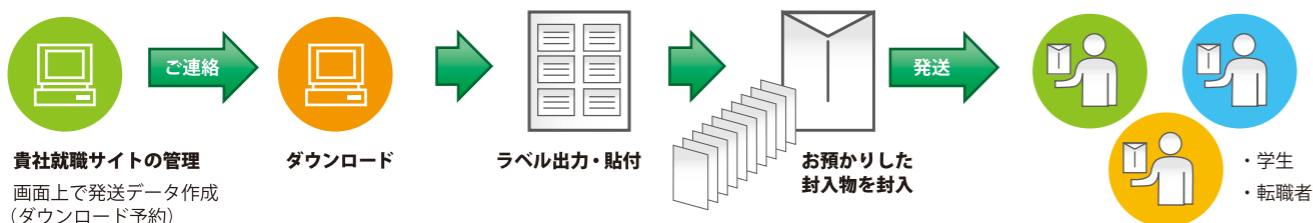
OPTION.1 テレマーケティングサービス

- 1社に対し1専用回線を用意し、貴社名を名乗って、スクリプトに沿った電話案内および電話受付を行います。



OPTION.2 発送代行サービス

- 貴社よりパンフレットなどの封入物をお預かりし、就職サイトの管理画面から抽出した学生・転職データを元にラベル出力・貼付、内容物の封入、発送を行います。
- 発送方法はメール便、郵便などからお選びいただけます。



OPTION.3 入力代行サービス

- 就職サイト以外で収集した学生・転職者の情報を、貴社就職サイトの管理画面へ入力いたします。
- 登録内容ごとに貴社就職サイトの管理画面で検索を行うことができます。(エントリー媒体検索、採用支援項目検索など)



OPTION.4 PRスタッフ

- 合同説明会の貴社ブースまわりで資料を配布するPRスタッフを手配致します。
- ブースに座っているだけでは、学生・転職者はなかなか来てくれません。ブース内および周辺にて積極的に導員を行います。



OPTION.5 セミナー受付スタッフ

貴社セミナーでの事前準備や受付業務を行うスタッフを手配いたします。

OPTION.6 セミナー説明スタッフ

貴社セミナーでの企業説明を代行するスタッフを手配いたします。

OPTION.7 面接補佐

面接の補佐をいたします。